

# IMPRESSA Xs9 Classic

## Filter wechseln

Benötigtes Material:  
**Filterpatrone CLARIS White**  
 Beutel à 4 Stück (Art. 62911)

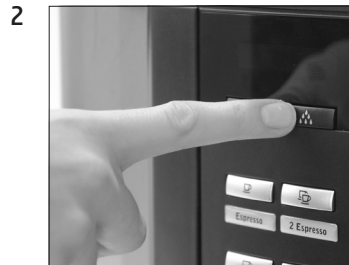


Diese Kurzanleitung ersetzt nicht die Bedienungsanleitung »Das Buch zur IMPRESSA XS95/XS90 One Touch und XS9 Classic«. Lesen und beachten Sie unbedingt zuerst die Sicherheits- und Warnhinweise, um Gefahren zu vermeiden.

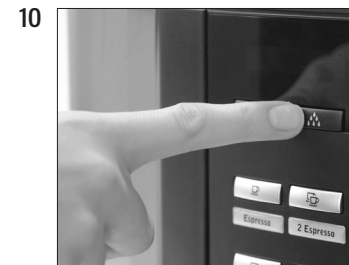
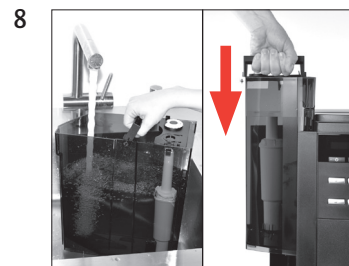
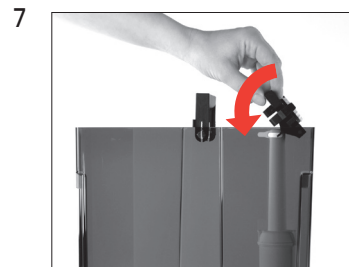
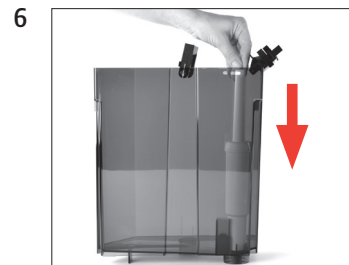
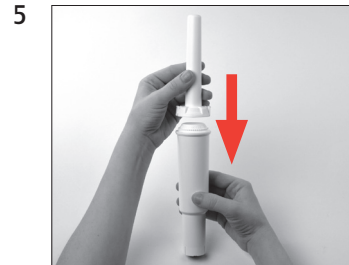
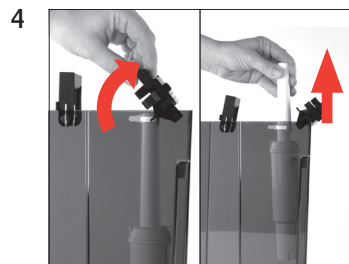
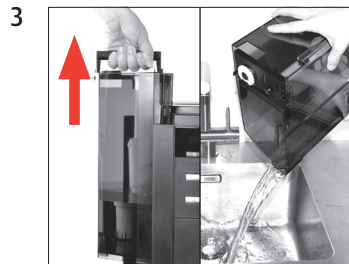
Voraussetzung: **BITTE WAHLEN /  
 FILTER WECHSELN**



**DAUER CA. 2MIN. /  
 STARTEN JA**



**FILTER WECHSELN /  
 PFLEGE DRÜCKEN**



**FILTER SPULT  
 BITTE WAHLEN**