

IMPRESSA Xs9 Classic



Удаление известковых отложений солей в кофе-машине

Приблизительная продолжительность 45 мин

Необходимый материал:
таблетка для удаления известковых отложений солей

Банка по 36 шт. (Art. 70751)
упаковка и 3 штук (Art. 61848)



Данное краткое руководство не заменяет «Руководство по эксплуатации кофе-машины IMPRESSA Xs9 Classic». Во избежание опасностей, прежде всего, прочтите указания по технике безопасности и предупреждения и обязательно соблюдайте их.

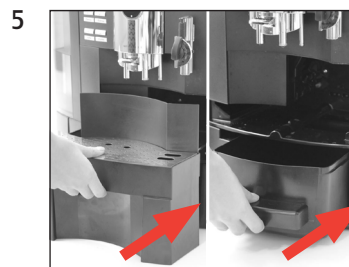
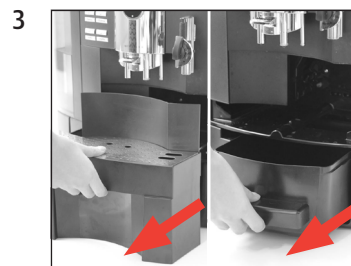
Условие: КОФЕ ГОТОВ /
ДЕКАЛЬЦ-Я МАШИНЫ



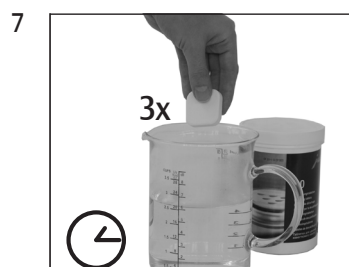
АЖИТ-ТЬ 45.МИН / НАЧАТЬ
АД



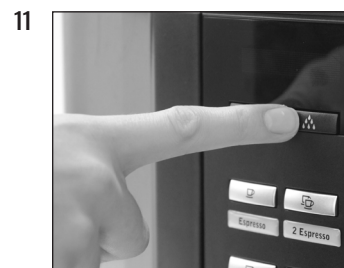
ОПУС-ТОШИТЬ ПОДА-ОМ



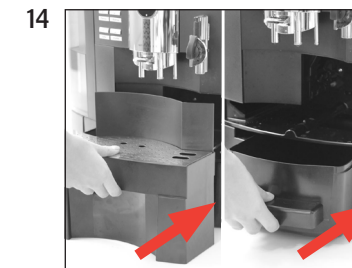
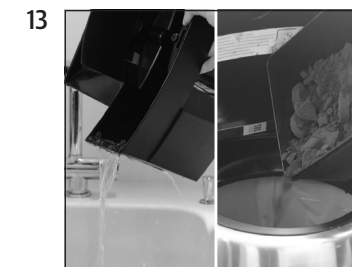
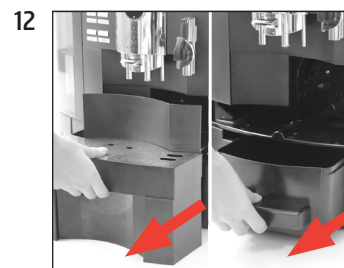
РАС-ТВОР В БУН-КЕР



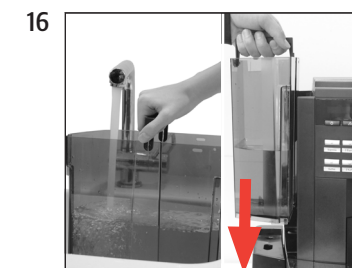
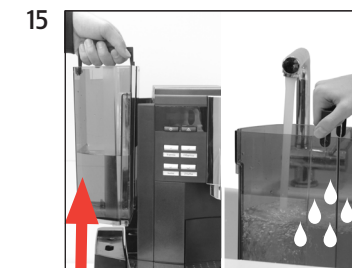
РАС-ТВОР В БУН-КЕР /
НАЖИ-ТЕ ПРОМЫВ-КУ



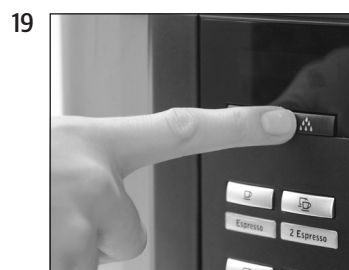
ДЕКАЛ-ЦИИ
ОПУС-ТОШИТЬ ПОДА-ОМ



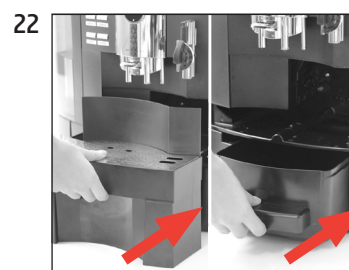
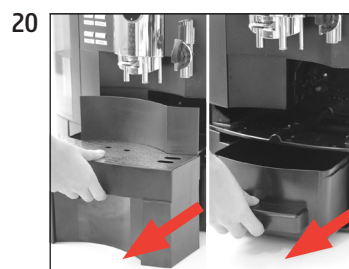
ПРОМЫ-ТЬ БУН-КЕР /
ЗАЛЕ-НТЕ ВОД-У



НАЖИ-ТЕ ПРОМЫВ-КУ



ДЕКАЛ-ЦИИ
НАГРЕВ
МАШИНА ПРОМВЕ.
ОПУСТОШИТЬ ПОДАОК



КОФЕ ГОТОВ